

2018 DFI 重点课程
招生



雀巢
奶牛养殖培训
中心

Nestlé
DAIRY FARMING
INSTITUTE

讲课内容

- 苜蓿青贮、燕麦青贮制作
- 高湿玉米贮制作
- 优质青贮制作技术指标
- 粗饲料质量评估
- 日粮制作技术要点

师资力量



Dave Combs 博士

威斯康辛-麦迪逊分校
奶牛科学系教授

Combs博士的研究和经验主要集中在瘤胃消化和粗饲料代谢；奶牛放牧系统和奶牛对牧草的使用；采食调节；粗饲料分析和饲料检测以及牛群管理应用。Combs博士目前在威斯康辛大学教授的课程有家畜生产，反刍营养，放牧牛群的饲喂和管理，牛群管理以及高级瘤胃营养等。



Dan Undersander 博士

威斯康辛-麦迪逊分校
粗饲料学家

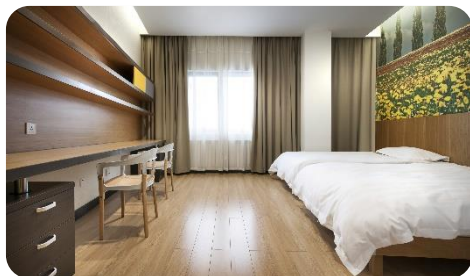
在威大负责多个牧草发展推广团队。致力于牧草生产、收获和利用以及近红外反射（NIR）预测牧草品质等参数进行深入研究。

Undersander博士一直与美国北部、南部、东欧和中国的农民合作，发表了1200多篇文章。他是美国农艺学会和美国作物学会的研究员，并获得包括北美牧草和草地理事会，北美苜蓿改良会议和美国农学会在内的最高奖项。



课程内容

- 牧场设计
- 牧场人力资源配置
- 牧场运营架构
- 牛群发展计划
- 运营计划的监控与调整



师资力量



Dave Combs 博士

威斯康辛-麦迪逊分校
奶牛科学系教授

Combs博士的研究和经验主要集中在瘤胃消化和粗饲料代谢；奶牛放牧系统和奶牛对牧草的使用；采食调节；粗饲料分析和饲料检测以及牛群管理应用。Combs博士目前在威斯康辛大学教授的课程有家畜生产，反刍营养，放牧牛群的饲喂和管理，牛群管理以及高级瘤胃营养等。



David W. Kammel 博士

威斯康辛-麦迪逊分校
生物系统工程学院教授
畜牧推广项目专家

Kammel博士于1985年获得博士学位，在威斯康辛州、美国以及国际范围内参与设计了上千个奶牛场和养殖场。同时他也是美国奶业协会旗下中西部奶牛舍及设备计划服务手册的作者之一。

课程内容

- 牧场财务指标分析
- 牧场预算计划
- 泌乳曲线在成本控制中的应用
- 优化配方对成本的影响
- 牛群与单头牛价值评估



师资力量



Victor Cabrera博士

结合应用型研究、多学科手段以及参与性强的方法来设计实用的、容易上手，以及学术支持的决策辅助工具。这些科学工具能够提升牧场盈利、环境管理，以及奶业整体的长期可持续性。Cabrera博士的研究和推广项目正在给全球带来影响。



Mark Stephenson博士

自2010年7月担任威斯康辛大学奶业政策分析项目的负责人至今，从事和协调与奶业相关的研究和外联活动。他也从事公司层面的应用型研究，包括牛奶相关的组装、处理成本和效率，新型处理技术和新乳品成分。同时也在分区层面的奶业政策和奶价预测方面有活跃的表现。